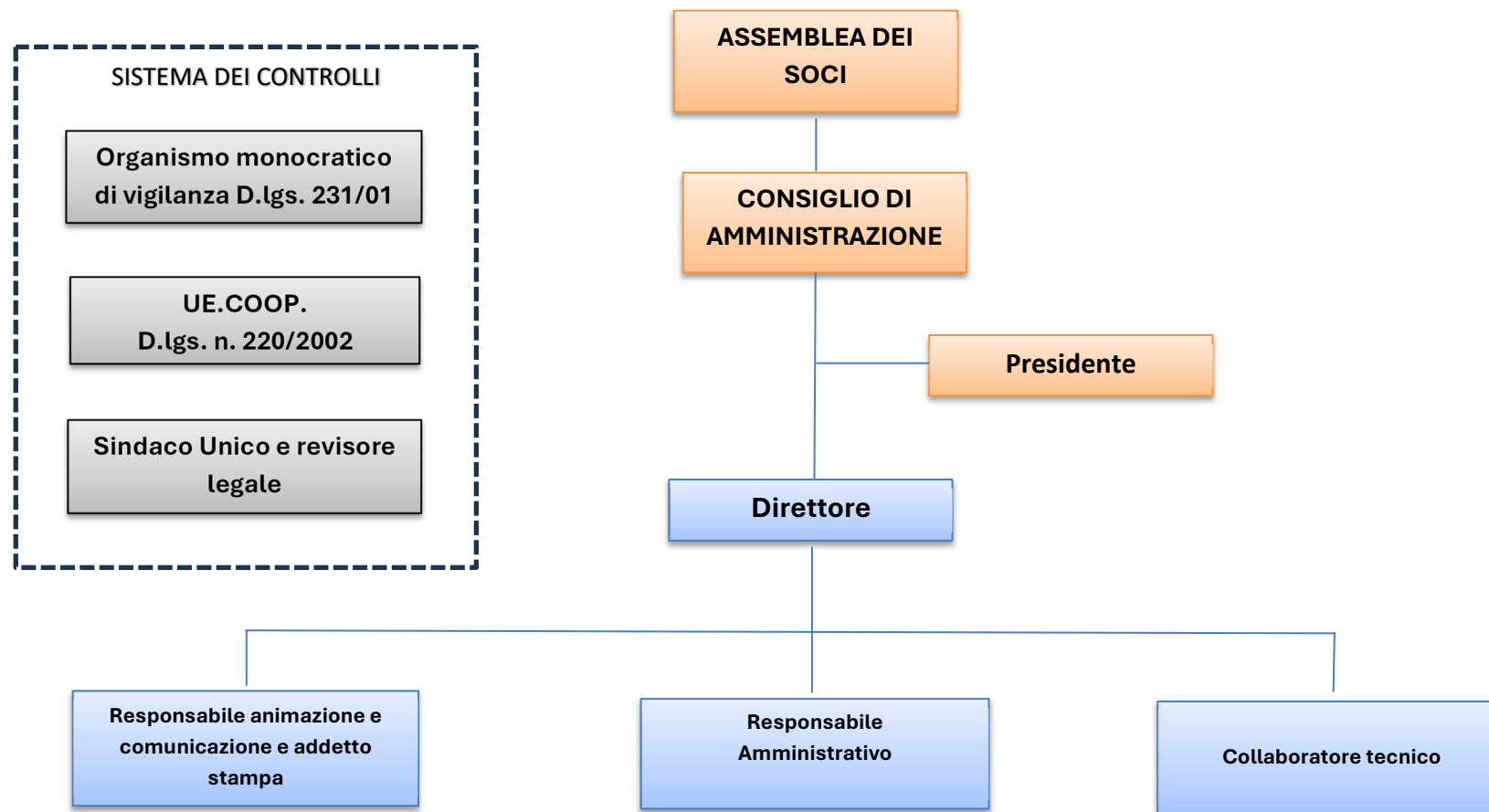


## ORGANIGRAMMA GAL MONTAGNA VICENTINA



Consulente contabile e fiscale, addetto paghe

Responsabile servizio prevenzione e protezione (RSPP)

Medico competente e sorveglianza sanitaria

Responsabile protezione dati (DPO)

Assistente informatico e amministratore di sistema

Consulente materia appalti